

M A I T R E D ' O U V R A G E :
BUREAU DE L'IMMOBILIER JUDICIAIRE PARISIEN
ET DE L'ADMINISTRATION CENTRALE
7 5 - P A R I S
P A L A I S D E J U S T I C E
MISSION 1 - MISE EN SÉCURITÉ ET MAINTIEN EN FONCTIONNEMENT



F E V R I E R 2 0 2 6 P R O / D C E

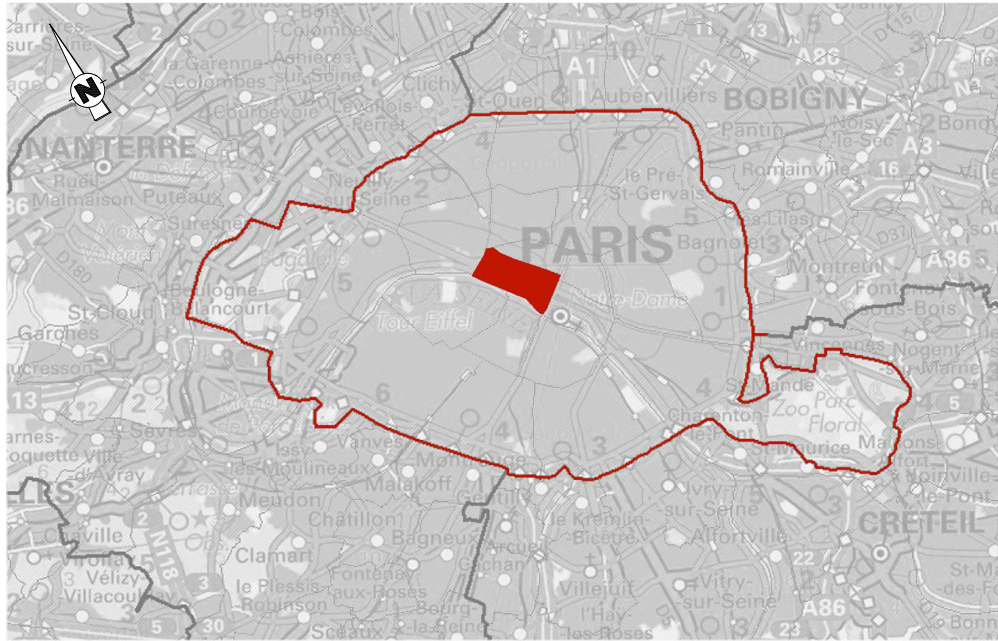
P I È C E S G R A P H I Q U E S

SITUATION

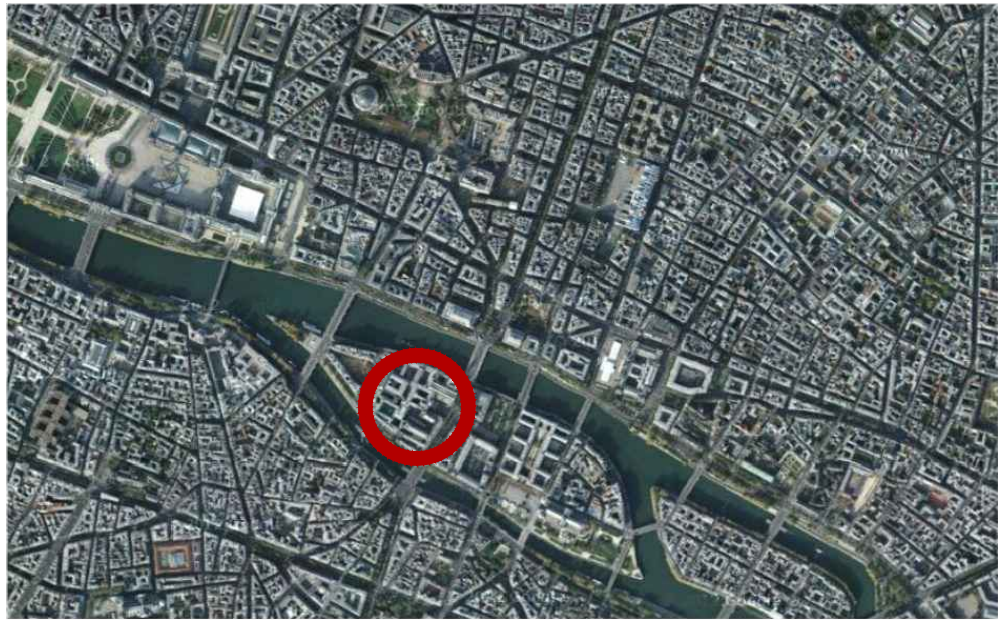


Limites de l'intervention



PLAN DE SITUATION



Paris - 1er arrondissement




Paris - 1er arrondissement - Palais de Justice



PRO DCE	75 - PARIS 1ER	PALAIS DE JUSTICE
	Grille de la cour du Mai - mise en sécurité et maintien en fonctionnement	
	Date : févr. 2026	ETAT ACTUEL
	Echelle : -	Plan de situation
1	MOA : Bureau de l'immobilier judiciaire parisien et de l'administration centrale	
	MOE : 2BDM Architectes - Christophe BOTTINEAU - Architecte en chef des monuments historiques	



 Périmètre d'intervention grille

ÉCH. 1/1000 0 10 50 m

26
dm
architectes

PRO DCE	75 - PARIS 1ER	PALAIS DE JUSTICE
	Grille de la cour du Mai - mise en sécurité et maintien en fonctionnement	
	Date : févr. 2026	ETAT ACTUEL
	Echelle : 1/1000	Plan de masse et de repérage
2	MOA : Bureau de l'immobilier judiciaire parisien et de l'administration centrale	
	MOE : 2BDM Architectes - Christophe BOTTINEAU - Architecte en chef des monuments historiques	

ETAT ACTUEL



Vue de la Grille d'honneur de la Cour du Mai depuis le Boulevard du Palais



PRO DCE	75 - PARIS 1ER	PALAIS DE JUSTICE
	Grille de la cour du Mai - mise en sécurité et maintien en fonctionnement	
1	Date : févr. 2026	ETAT ACTUEL
	Echelle : 1/1000	Reportage photographique
MOA : Bureau de l'immobilier judiciaire parisien et de l'administration centrale		
MOE : 2BDM Architectes - Christophe BOTTINEAU - Architecte en chef des monuments historiques		



Vue de la Grille d'honneur depuis la Cour du Mai



Vue de l'entrée 6, Boulevard du Palais au nord depuis la cour du Mai



Vue de l'entrée 6, Boulevard du Palais sud depuis la cour du Mai



Vue du portail centrale 6, boulevard du Palais depuis la cour du Mai



Vue du portail centrale 6, boulevard du Palais depuis la cour du Mai

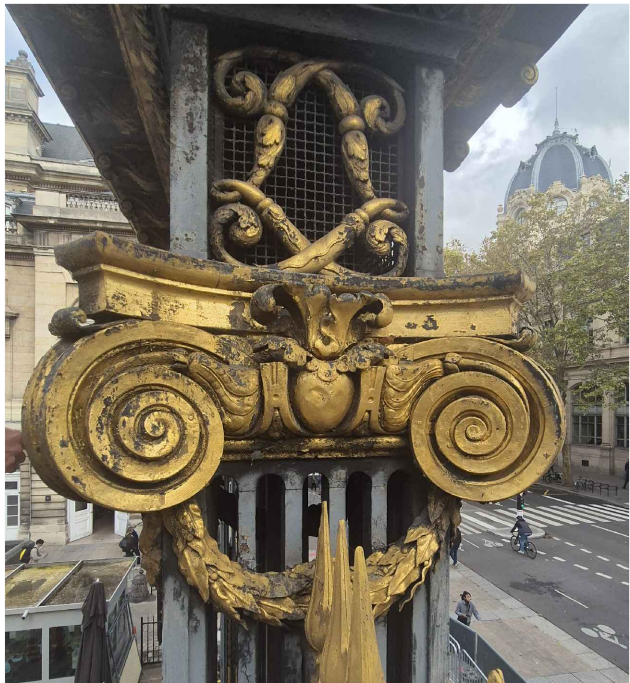
Reportage photographique
Détails - Portail centrale



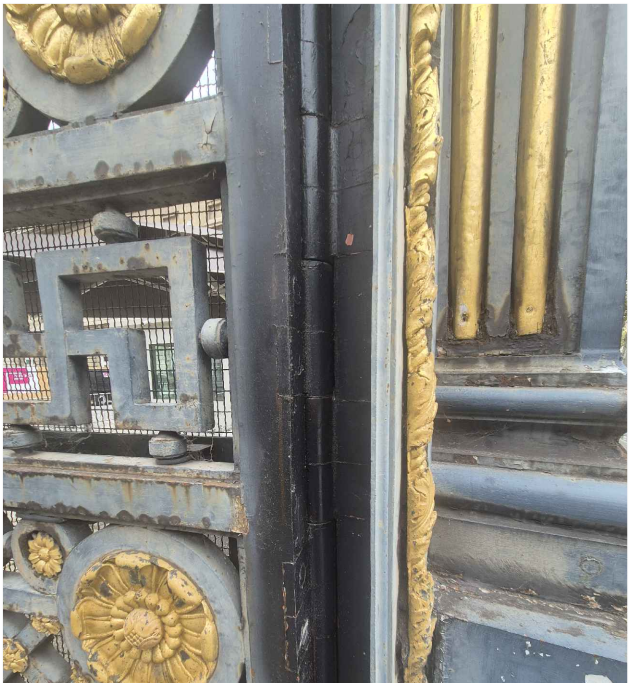
Détail - Tête en pomme de pin de la charnière



Détail - Fronton côté sud



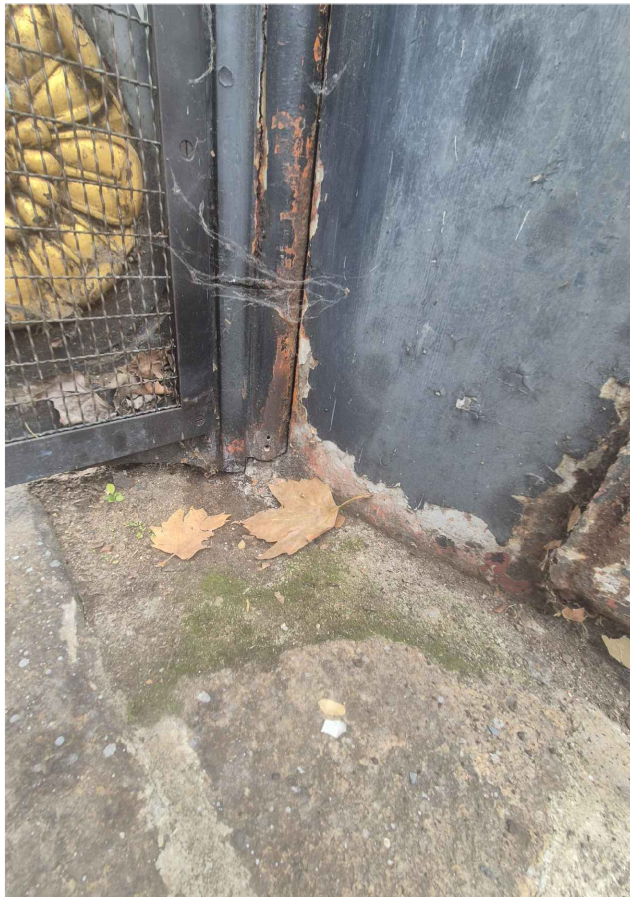
Détail - Pilastre du portail



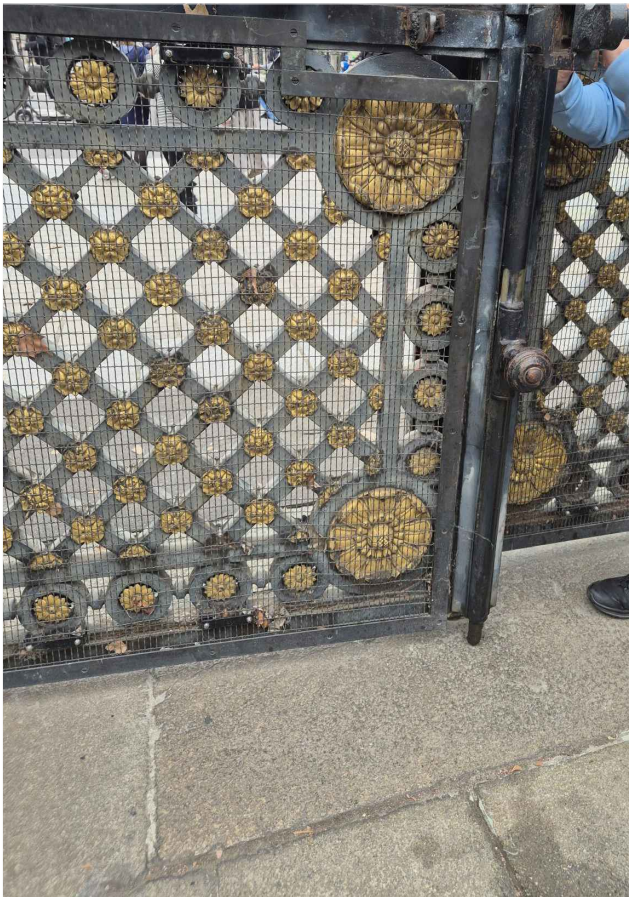
Détail - Charnière de toute longueur



Détail - Fronton côté Cour du Mai

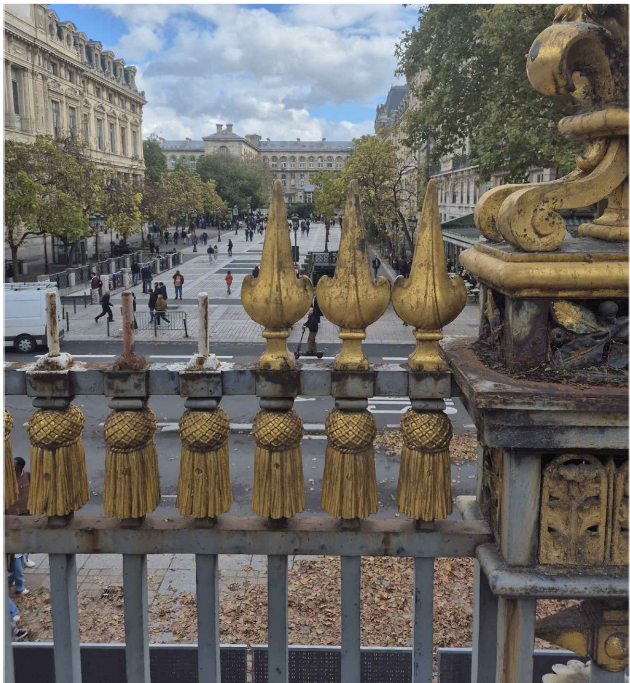


Détail - Crapaudine et bourdonneau

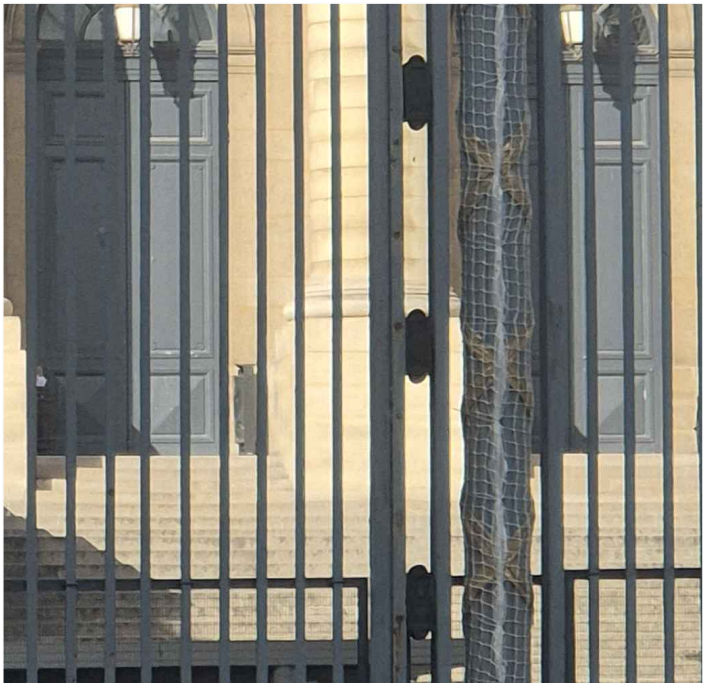


Détail - partie basse du vantail et maille en cuivre

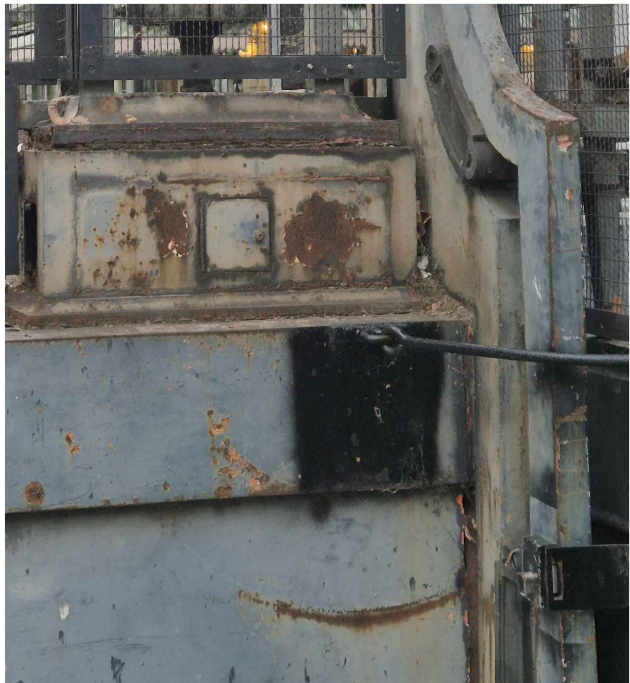
Reportage photographique
Détails - Portails latéraux



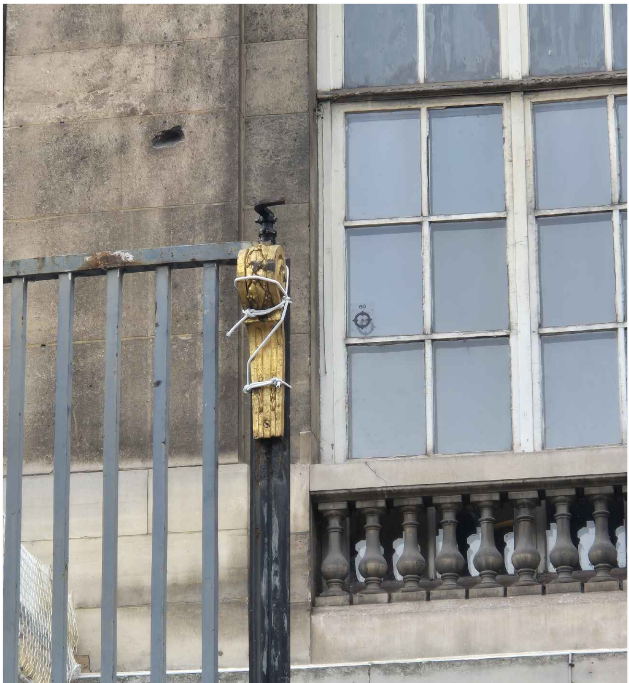
Détail - Ornement : pointes de lance et pompons



Détail - Gonds



Détail - Système de maintien de l'ouverture



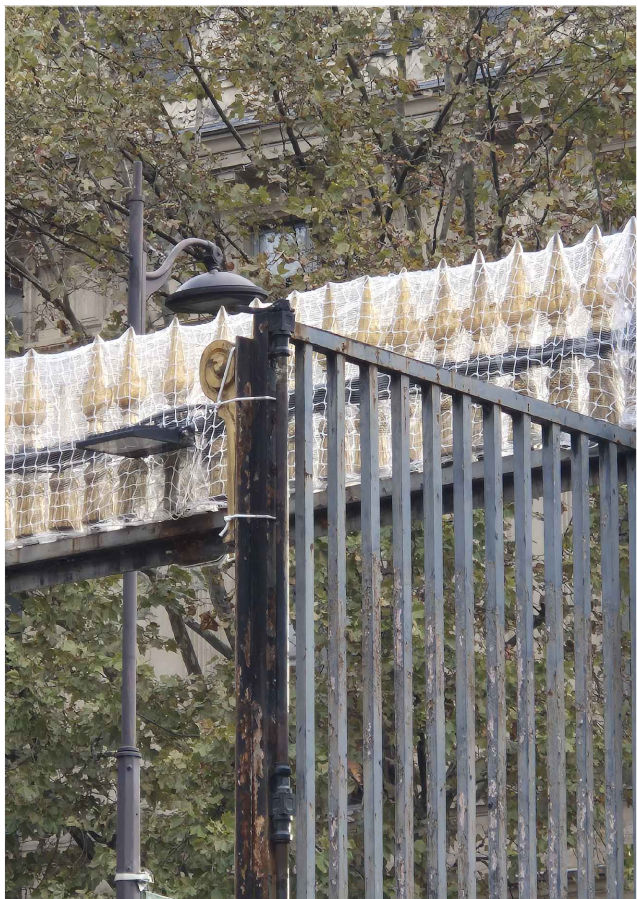
Détail - Espagnolette et décor en fer boulonné



Détail - Assemblage des ornements sur les montants



Détail - Base du pilastre



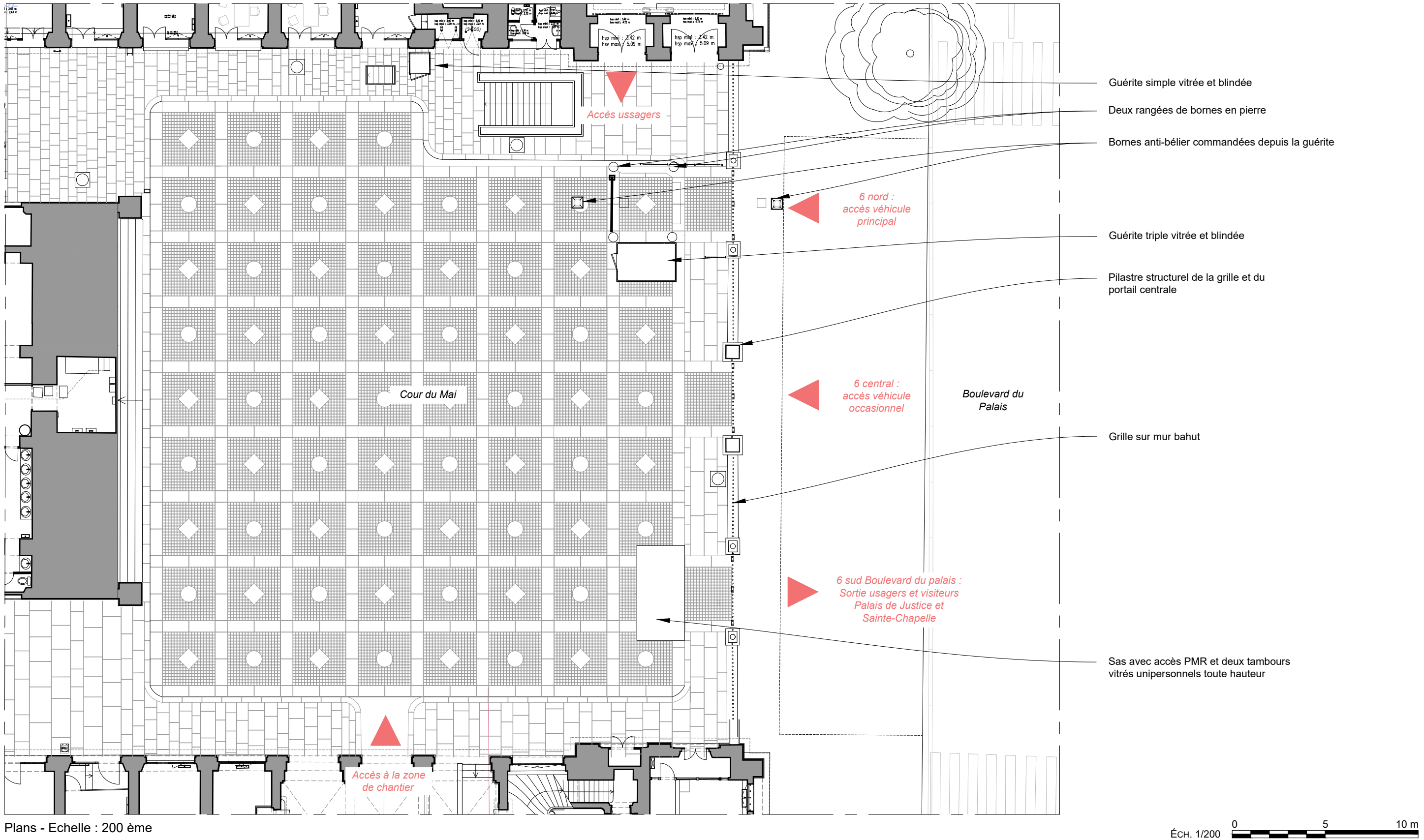
Détail - Espagnolette



Détail - Crochet de l'espagnolette

PLAN

Etat Actuel



Plans - Echelle : 200 ème

ÉCH. 1/200



0 5 10 m

SCHEMAS
DE
PRINCIPE

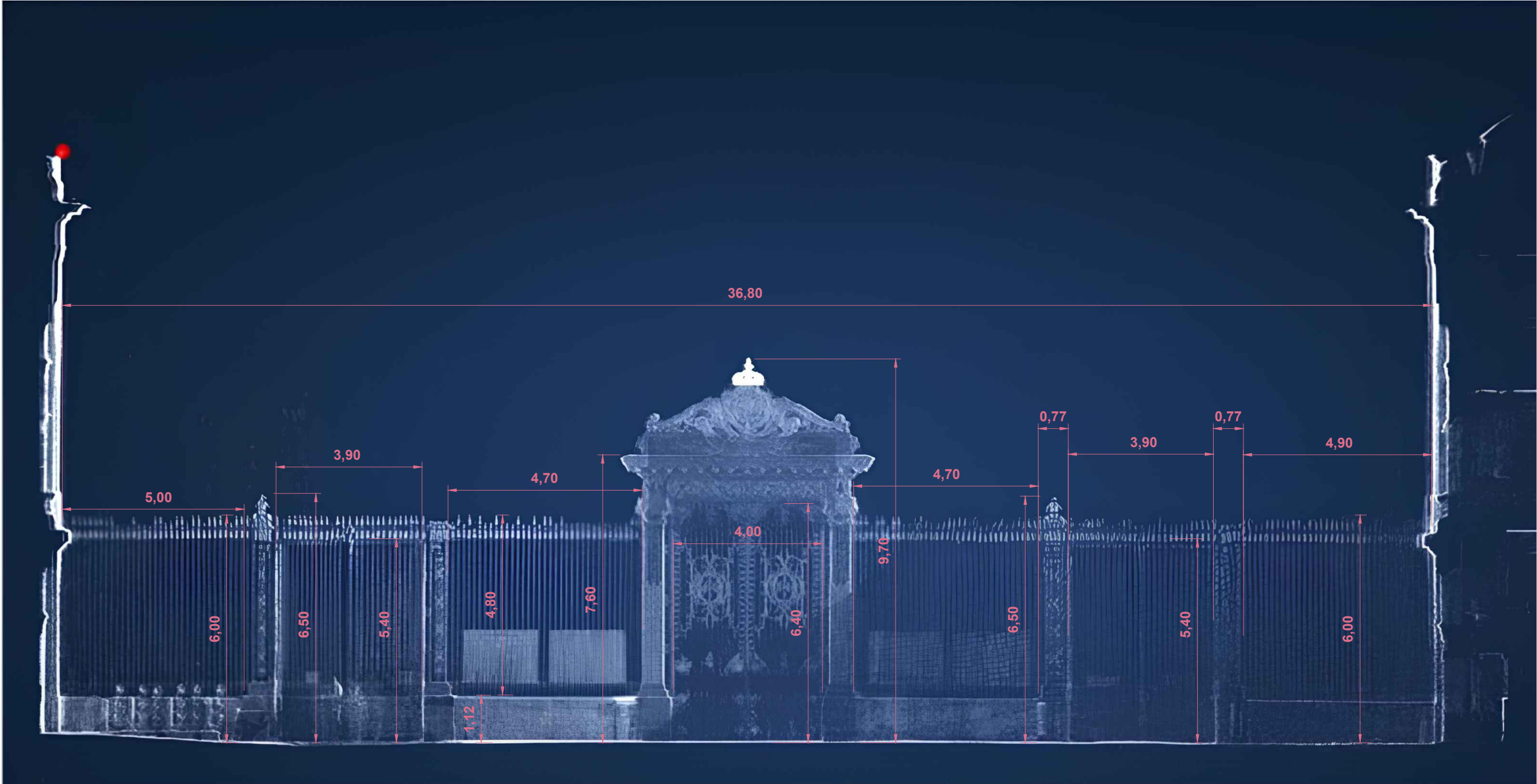
Schéma de principe :

Disposition schématique pour indication des difficultés et des types d'ouvrages. Document à préciser par l'entrepreneur avec des relevés précis, un examen approfondi et l'établissement de documents d'exécution au moment des travaux.



**2b
dm**
architectes

PRO DCE	75 - PARIS 1ER	PALAIS DE JUSTICE
	Grille de la cour du Mai - mise en sécurité et maintien en fonctionnement	
	<p align="right"><u>ETAT ACTUEL</u></p> <p align="right">Reportage photographique</p>	
	Date : févr. 2026	
	Echelle : 1/1000	
7	MOA : Bureau de l'immobilier judiciaire parisien et de l'administration centrale	
	MOE : 2BDM Architectes - Christophe BOTTINEAU - Architecte en chef des monuments historiques	



Vue extraite du nuage de point de 2019

SCHEMAS
DE
PRINCIPE


Schéma de principe :

Disposition schématiques pour indication des difficultés et des types d'ouvrages. Document à préciser par l'entrepreneur avec des relevés précis, un examen approfondi et l'établissement de documents d'exécution au moment des travaux.

2b
dm
architectes

PRO DCE	75 - PARIS 1ER	PALAIS DE JUSTICE
	Grille de la cour du Mai - mise en sécurité et maintien en fonctionnement	
8	Date : févr. 2026	ETAT ACTUEL
	Echelle : 1/1000	Reportage photographique
MOA : Bureau de l'immobilier judiciaire parisien et de l'administration centrale		
MOE : 2BDM Architectes - Christophe BOTTINEAU - Architecte en chef des monuments historiques		

Plan d'Installation de Chantier

 Emprise chantier délimité par des clotûres.

Travaux coordonnés :

- Lot 1 : dépose des vantaux
- Lot 2 : mise en place du portail provisoire

Travaux non simultanés :

- 1 - zone de chantier portail 6, nord
2 - zone de chantier portail 6, central
3 - zone de chantier portail 6, sud



Schéma de principe :

Disposition schématiques pour indication des difficultés et des types d'ouvrages. Document à préciser par l'entrepreneur avec des relevés précis, un examen approfondi et l'établissement de documents d'exécution au moment des travaux.

SCHEMAS
DE
PRINCIPE

Éch. 1/1000

0 10 50 m

PRO DCE	75 - PARIS 1ER	PALAIS DE JUSTICE
	Grille de la cour du Mai - mise en sécurité et maintien en fonctionnement	

Date : févr. 2026
Echelle : 1/1000

MOA : Bureau de l'immobilier judiciaire parisien et de l'administration centrale
MOE : 2BDM Architectes - Christophe BOTTINEAU - Architecte en chef des monuments historiques

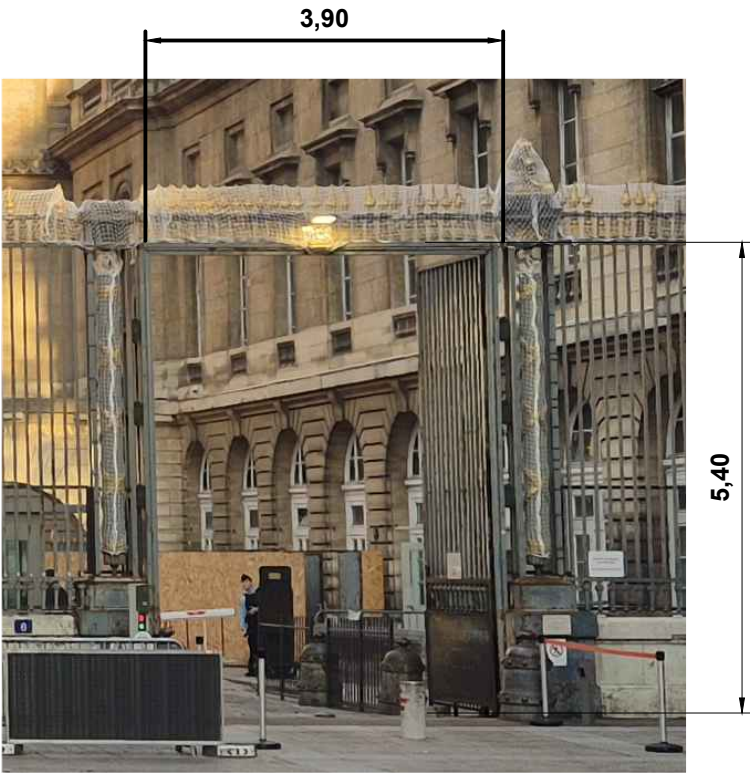


2b
architecture

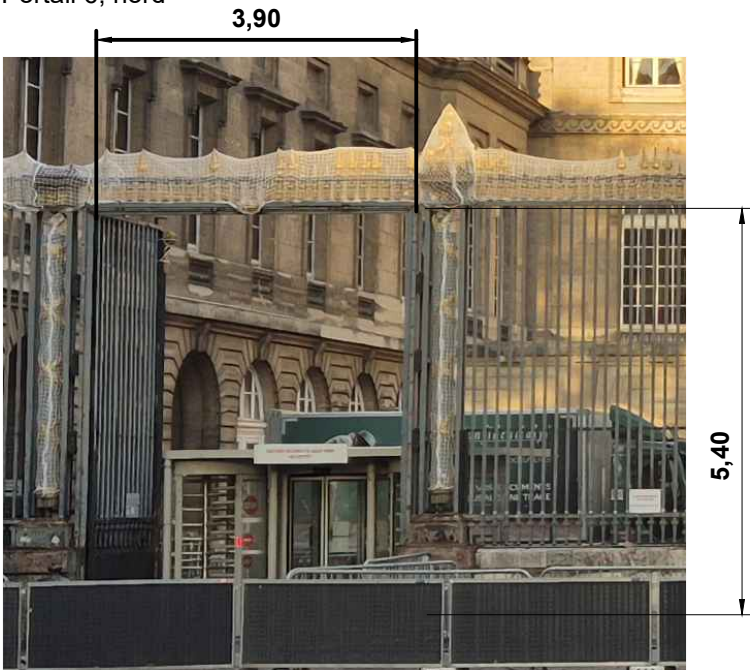
Lot 1 - Ferronnerie
Dépose des vantaux

Lot 1

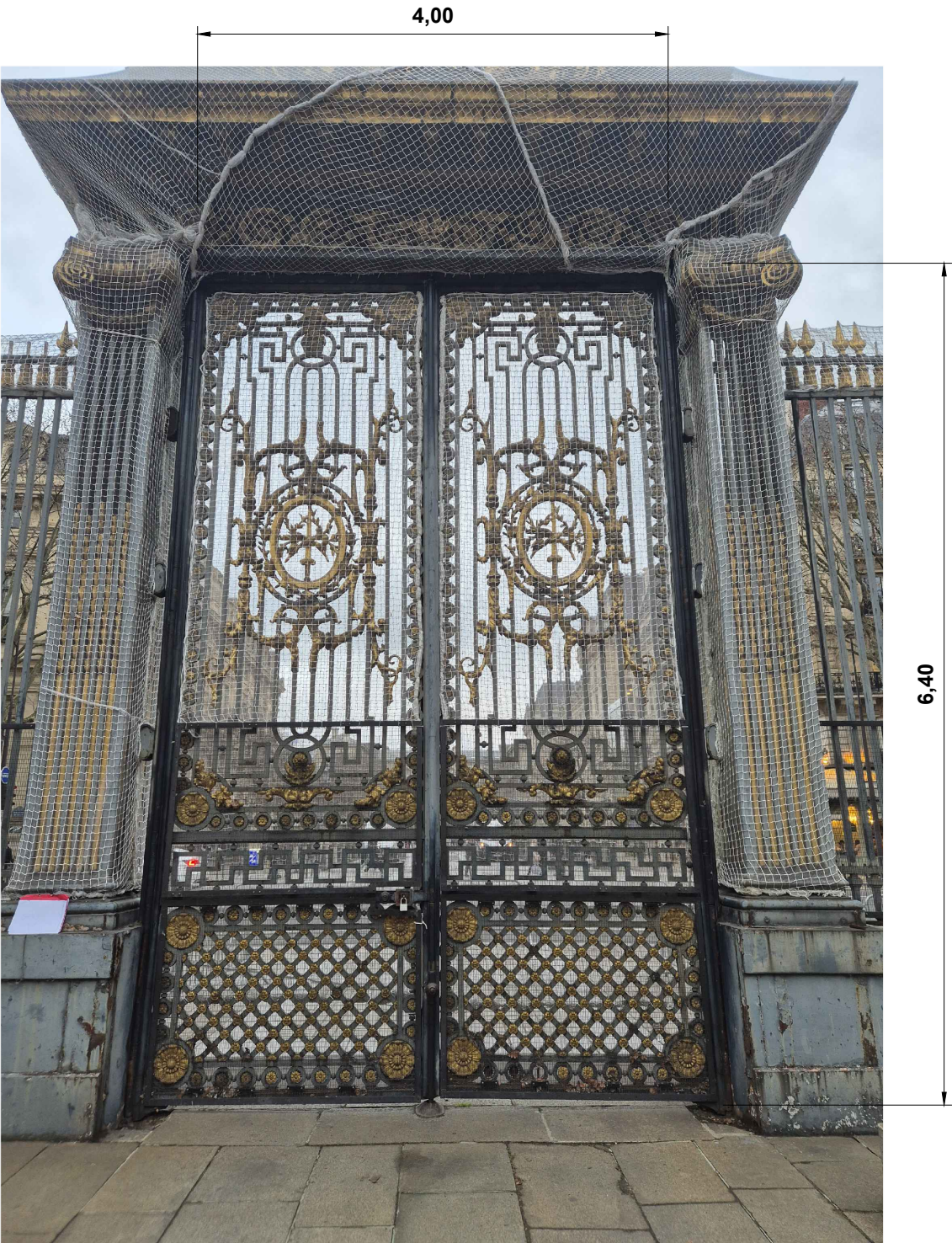
Principe de dépose des vantaux



Portail 6, nord



Portail 6, sud



Portail 6, central

1. Intervention en condition plomb (EPI/ aspiration THE à la source / sas 3 compartiments/ protection de la zone / nettoyage etc...)
2. Relevé des jeux périphériques horizontaux et verticaux. Repérage des assemblages des organes de rotation des ouvrants.
3. Mise en place de protections des décors des vantaux. Désassemblage des organes de rotation (dégoupillage, dévissage), charnière toute hauteur vide. Mise en place des installations de chantier permettant la dépose des vantaux (échafaudage roulant - nacelle - grue ou autres ...). Mise en place d'un portique de levage ou de cinglages pour reprendre les charges par le bas (utilisation des dormants et de la structure principale).
4. Dépose du vantail par grue.
5. Mise à plat des vantaux.
6. Transport jusqu'à la zone de stockage

SCHEMAS
DE
PRINCIPE

Schéma de principe :

Disposition schématiques pour indication des difficultés et des types d'ouvrages. Document à préciser par l'entrepreneur avec des relevés précis, un examen approfondi et l'établissement de documents d'exécution au moment des travaux.

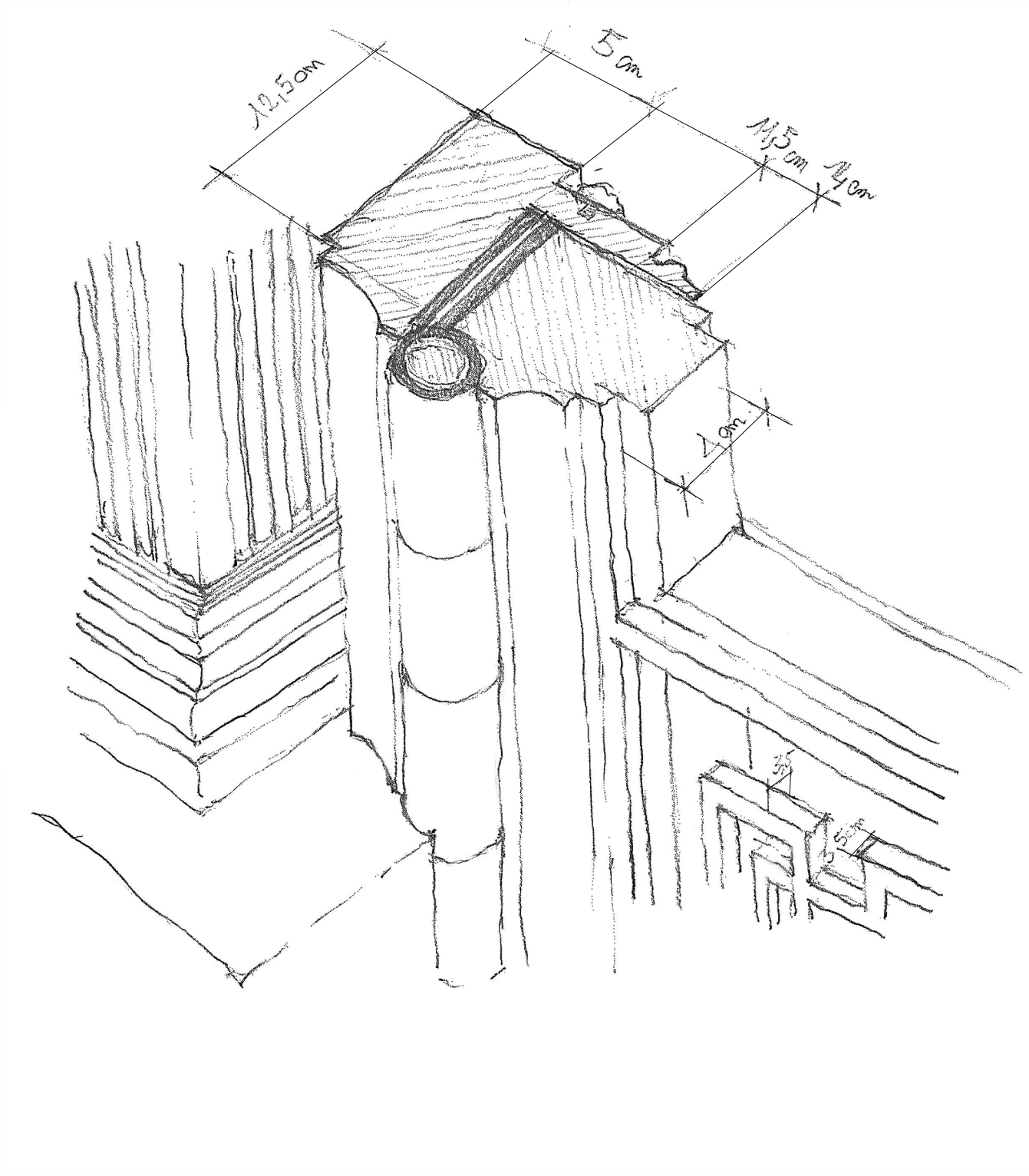
ÉCH. 1/1000 0 10 50 m



26
dm
architectes

PRO DCE	75 - PARIS 1ER	PALAIS DE JUSTICE
	Grille de la cour du Mai - mise en sécurité et maintien en fonctionnement	
1	Date : févr. 2026	ETAT ACTUEL
	Echelle : 1/1000	Plan de masse et de repérage
	MOA : Bureau de l'immobilier judiciaire parisien et de l'administration centrale	
	MOE : 2BDM Architectes - Christophe BOTTINEAU - Architecte en chef des monuments historiques	

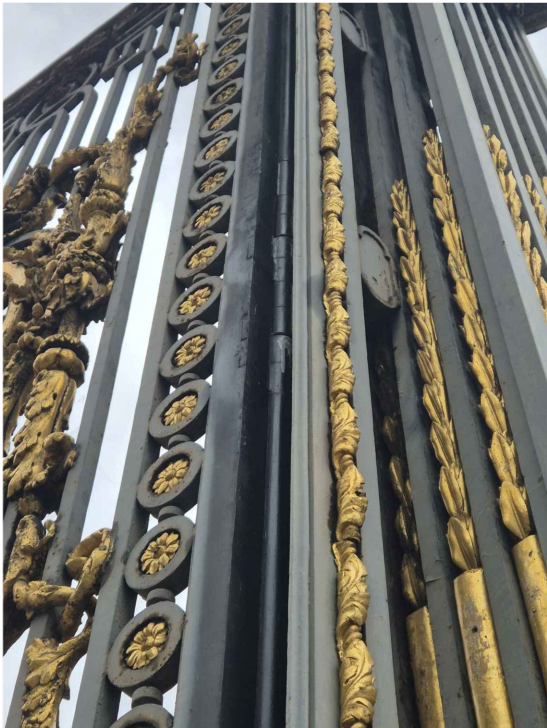
Lot 1
Détail - portail central



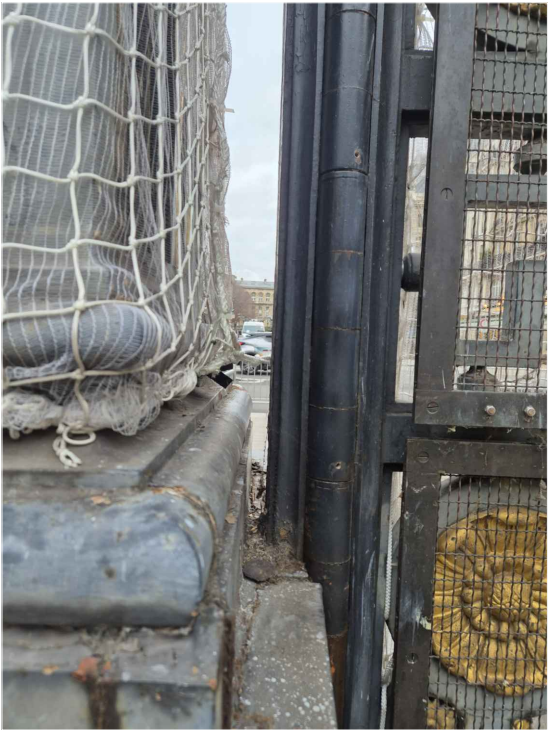
Détail portail central



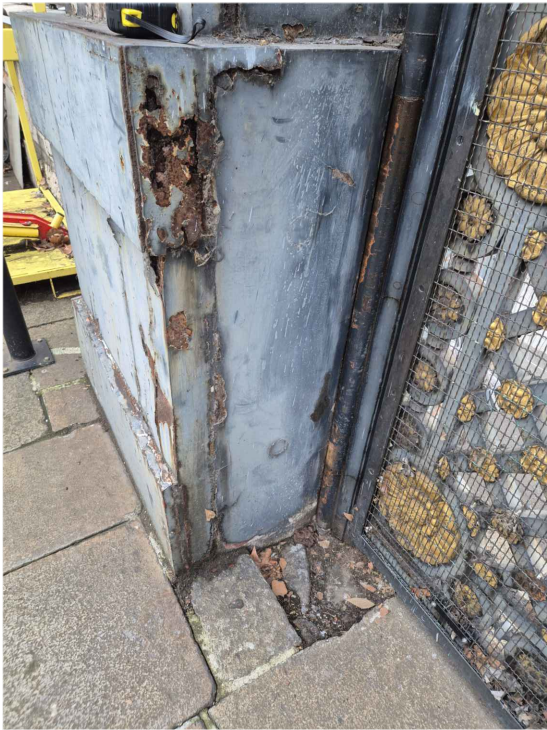
Détail portail central ouvert



Détail portail central ouvert



Détail portail central fermé



Détail partie base vantail - crapaudine

SCHEMAS
DE
PRINCIPE

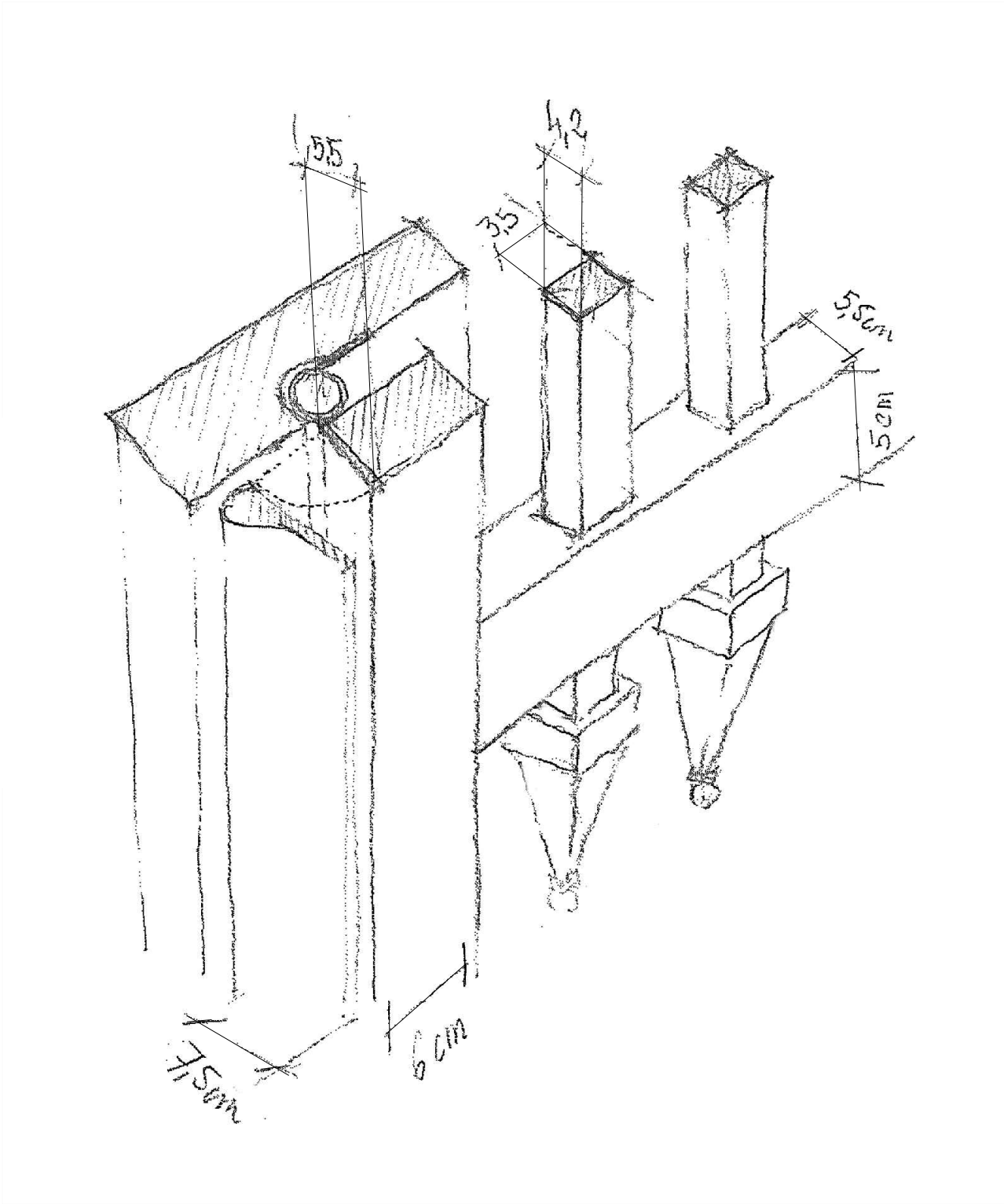
Schéma de principe :

Disposition schématiques pour indication des difficultés et des types d'ouvrages. Document à préciser par l'entrepreneur avec des relevés précis, un examen approfondi et l'établissement de documents d'exécution au moment des travaux.

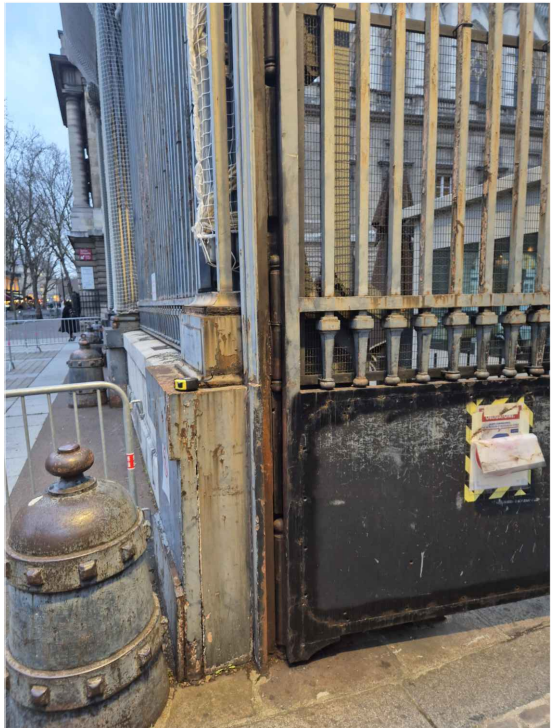
26
dm
architectes

PRO DCE	75 - PARIS 1ER	PALAIS DE JUSTICE
	Grille de la cour du Mai - mise en sécurité et maintien en fonctionnement	
2	Date : févr. 2026	ETAT ACTUEL
	Echelle : 1/1000	Reportage photographique
MOA : Bureau de l'immobilier judiciaire parisien et de l'administration centrale		
MOE : 2BDM Architectes - Christophe BOTTINEAU - Architecte en chef des monuments historiques		

Lot 1
Détail - portails latéraux



Détail portail central



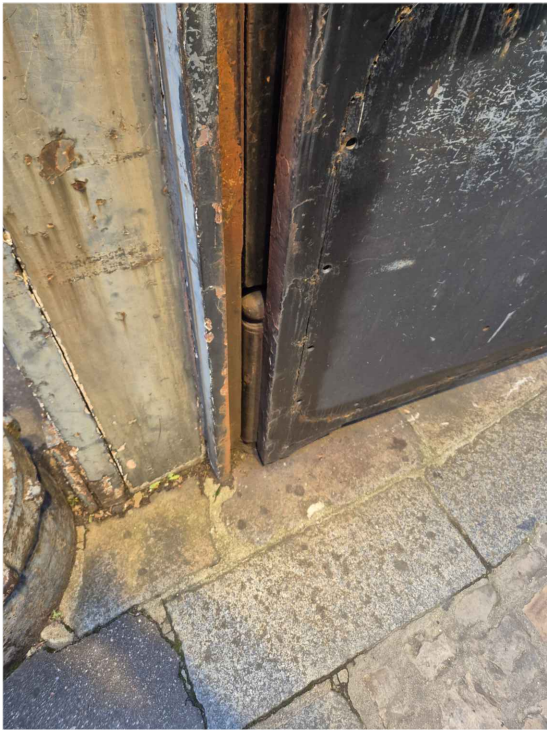
Détail portail ouvert



Détail système de rotation - gond



Détail arrière du portail une fois ouvert



Détail partie base vantail

SCHEMAS
DE
PRINCIPE

Schéma de principe :

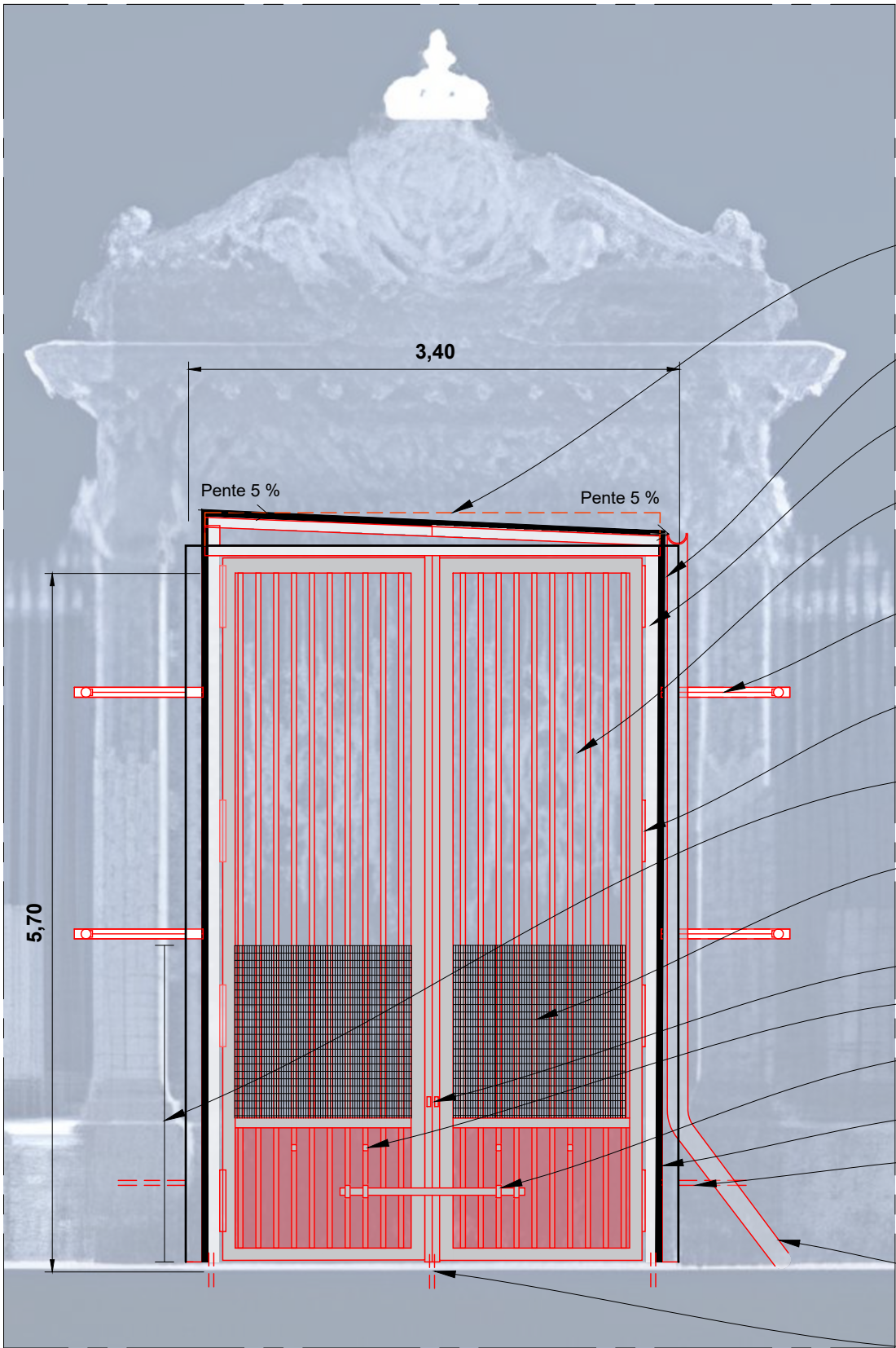
Disposition schématiques pour indication des difficultés et des types d'ouvrages. Document à préciser par l'entrepreneur avec des relevés précis, un examen approfondi et l'établissement de documents d'exécution au moment des travaux.

2b
dm
architectes

PRO DCE	75 - PARIS 1ER	PALAIS DE JUSTICE
	Grille de la cour du Mai - mise en sécurité et maintien en fonctionnement	
02	Date : févr. 2026	ETAT ACTUEL
	Echelle : 1/1000	Reportage photographique
MOA : Bureau de l'immobilier judiciaire parisien et de l'administration centrale		
MOE : 2BDM Architectes - Christophe BOTTINEAU - Architecte en chef des monuments historiques		

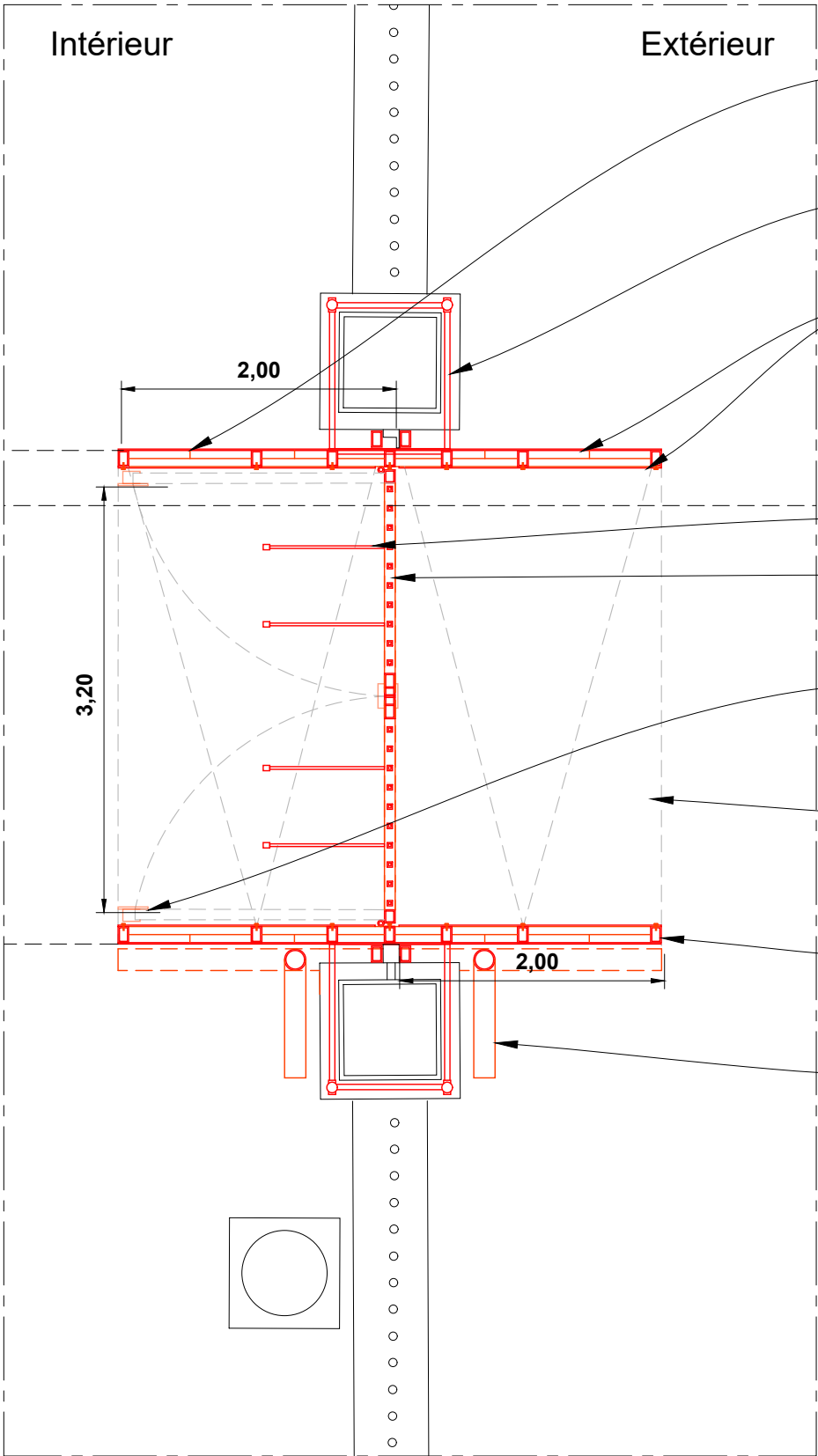
Lot 2 - Serrurerie
Création des portails et portiques provisoires

CREATION DE PORTAILS ET PORTIQUE PROVISOIRE
Lot 2 - Etat Projeté - Portail central



Élévation - Echelle : 50 ème

- Fermeture de la structure par un profilé droit en extrémité en tôle.
- Couverture en tôle de la structure métallique
- Structure en tubes acier soudés
- Vantail en tubes d'acier, section et répartition dito grille existante (10,5 cm entre montant, montant de 4 x 4 cm).
- Fixation de la structure par collier mécano-soudé enserrant les deux pilastres
- Organe de rotation - 4 gonds par vantail à minima, à dimensionner par l'entrepreneur
- Hauteur de la maille en acier ondulé sur les élévations du tunnel situé à l'extérieur.
- Maille en acier ondulé sur le linéaire de la grille, ép 1,5 mm, bordures en rond plein diamètre 2 mm
- Système de verrouillage par cadenas
- Système de fixation de type bracon/ jambe force
- Système de verrouillage complémentaire par loquet
- Plaque en tôle
- Ancrage au droit des soubassements du pilastre, mise en place d'habillages de protection en tôle au droit de toutes les fixations et jours périmétriques.
- Gouttière et descente d'eaux pluviales, rapportant les eaux vers les égoûts existants.
- Pièce de seuil - fixation



Plan - Echelle : 50 ème

- Habillage en tôle
- Collier mécano-soudé venant s'accrocher aux deux pilastres
- Maille en acier ondulée sur une hauteur ditôt maille existante à l'extérieur du tunnel pour garantir une parfaite visibilité ép 1,5 mm, bordures en rond plein diamètre 2 mm. Cette maille vient en remplacement de l'habillage en tôle prévue pour le reste du tunnel.
- Renfort par bracon/ jambe force
- Vantail en tubes d'acier, section et répartition dito grille existante (10,5 cm entre montant, montant de 4 x 4 cm).
- Sabot à faire glisser en partie basse pour stabilisation des vantaux + deuxième accroche à hauteur d'Homme
- Couverture en tôle - pente 5 % pour évacuation eaux pluviales
- Ossature métallique du portique et de l'huisserie
- Descente d'eaux pluviales

Éch. 1/50 0 1 2,5 m



Schéma de principe :

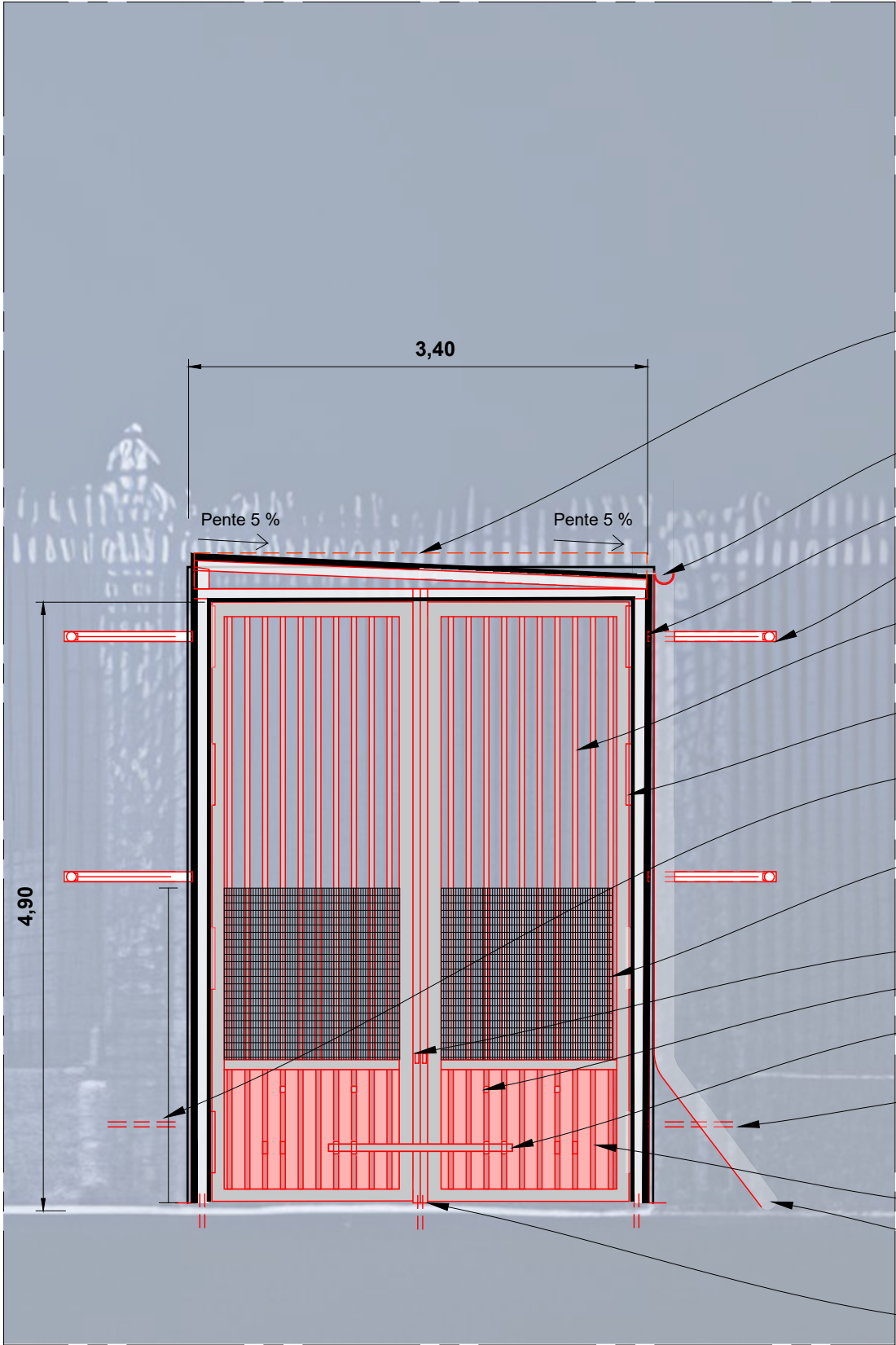
Disposition schématiques pour indication des difficultés et des types d'ouvrages. Document à préciser par l'entrepreneur avec des relevés précis, un examen approfondi et l'établissement de documents d'exécution au moment des travaux.



26
dm
architectes

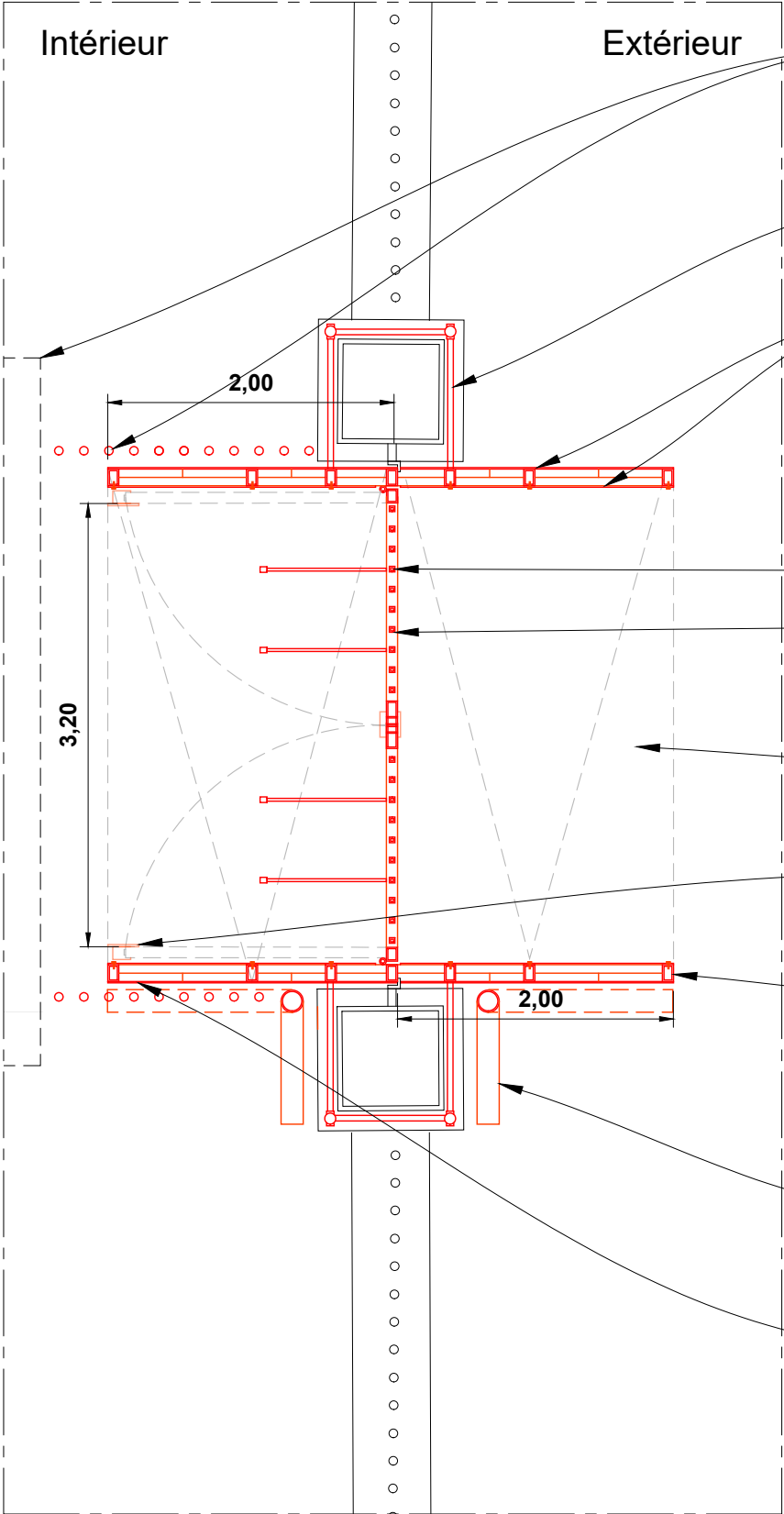
PRO DCE	75 - PARIS 1ER	PALAIS DE JUSTICE
	Grille de la cour du Mai - mise en sécurité et maintien en fonctionnement	
1	Date : févr. 2026	ETAT ACTUEL
	Echelle : 1/1000	Reportage photographique
MOA : Bureau de l'immobilier judiciaire parisien et de l'administration centrale		
MOE : 2BDM Architectes - Christophe BOTTINEAU - Architecte en chef des monuments historiques		

CREATION DE PORTAILS ET PORTIQUE PROVISOIRE
Lot 2 - Etat Projeté - Portails latéraux (2 unités)



Élévation - Echelle : 50 ème

- Fermeture de la structure par un profilé droit en extrémité en tôle.
- Couverture en tôle de la structure métallique
- Structure en tubes acier soudés
- Fixation de la structure par collier mécano-soudé enserrant les deux pilastres
- Vantail en tubes d'acier, section et répartition dito grille existante (10,5 cm entre montant, montant de 4 x 4 cm).
- Organe de rotation - 4 gonds par vantail à minima, à dimensionner par l'entrepreneur
- Hauteur de la maille en acier ondulé sur les élévations du tunnel situé à l'extérieur.
- Maille en acier ondulé sur le linéaire de la grille, ép 1,5 mm, bordures en rond plein diamètre 2 mm
- Système de verrouillage par cadenas
- Système de fixation de type bracon/ jambe force
- Système de verrouillage complémentaire par loquet
- Ancrage au droit des soubassements du pilastre, mise en place d'habillages de protection en tôle au droit de toutes les fixations et jours périmétriques.
- Plaque en tôle
- Gouttière et descente d'eaux pluviales, rapportant les eaux vers les égouts existants.
- Pièce de seuil



Plan - Echelle : 50 ème

- Présence au 6 sud des tourniquets - Mise en place de deux grilles fixes en complément du tunnel
- Collier mécano-soudé venant s'accrocher aux deux pilastres
- Maille en acier ondulée sur une hauteur ditôt maille existante à l'extérieur du tunnel pour garantir une parfaite visibilité ép 1,5 mm, bordures en rond plein diamètre 2 mm. Cette maille vient en remplacement de l'habillage en tôle prévue pour le reste du tunnel.
- Renfort par bracon/ jambe force
- Vantail en tubes d'acier, section et répartition dito grille existante (10,5 cm entre montant, montant de 4 x 4 cm).
- Couverture en tôle - pente 5 % pour évacuation eaux pluviales
- Sabot à faire glisser en partie basse pour stabilisation des vantaux + deuxième accroche à hauteur d'Homme
- Ossature métallique du portique et de l'huisserie
- Descente d'eaux pluviales
- Habillage en tôle

Éch. 1/50 0 1 2,5 m



Schéma de principe :

Disposition schématiques pour indication des difficultés et des types d'ouvrages. Document à préciser par l'entrepreneur avec des relevés précis, un examen approfondi et l'établissement de documents d'exécution au moment des travaux.

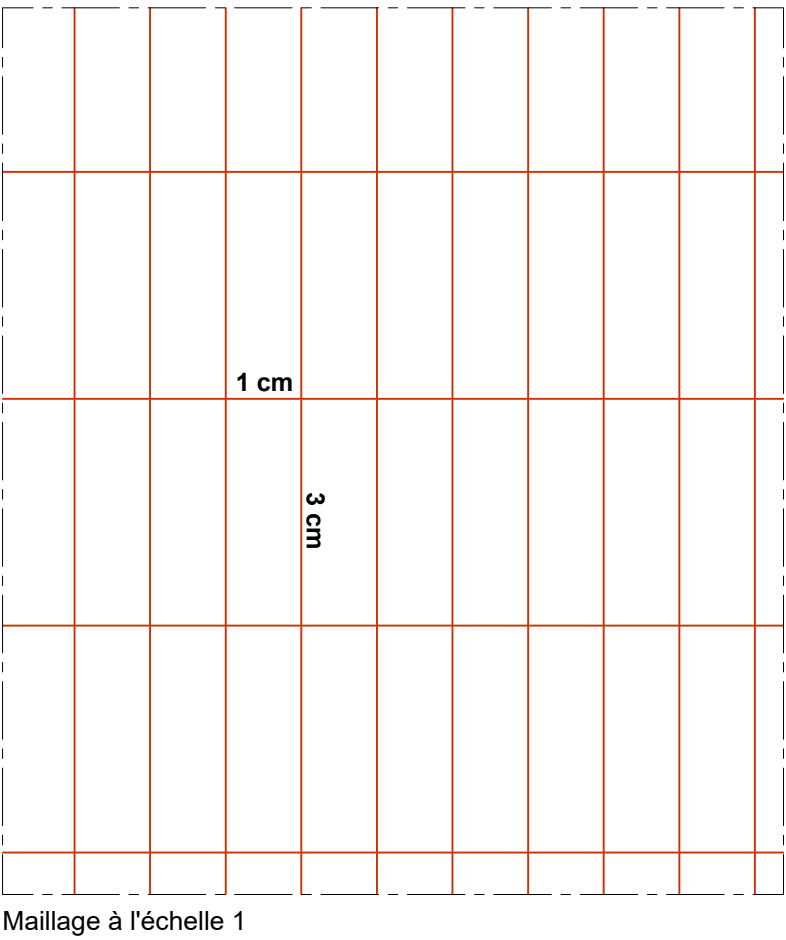
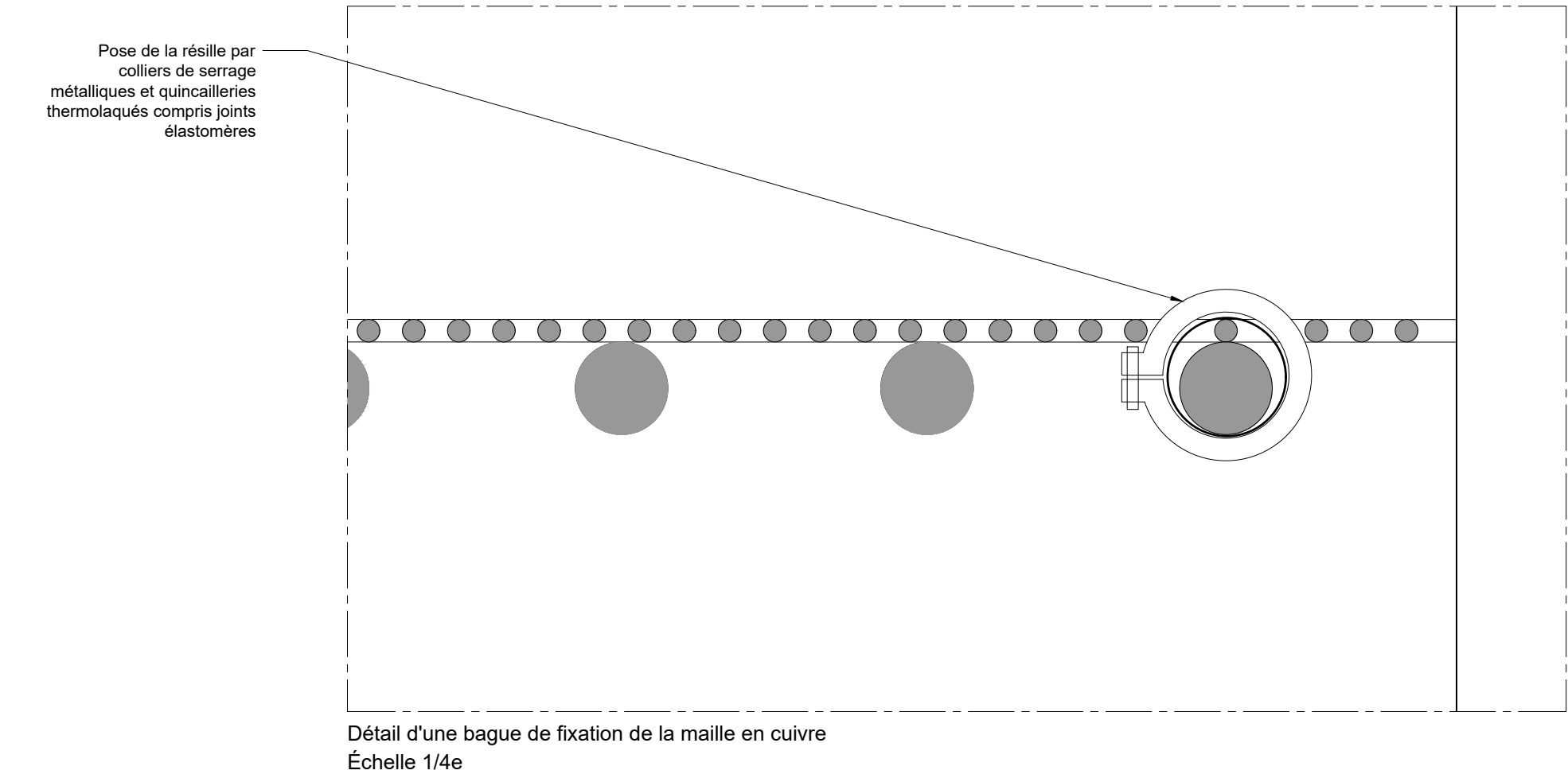


2b dm
architectes

PRO DCE	75 - PARIS 1ER	PALAIS DE JUSTICE
	Grille de la cour du Mai - mise en sécurité et maintien en fonctionnement	
2	Date : févr. 2026	ETAT ACTUEL
	Echelle : 1/1000	Reportage photographique
MOA : Bureau de l'immobilier judiciaire parisien et de l'administration centrale		
MOE : 2BDM Architectes - Christophe BOTTINEAU - Architecte en chef des monuments historiques		

CREATION DE PORTAILS ET PORTIQUE PROVISOIRE

Lot 2 - Etat Projeté - Détail maille en acier



SCHEMAS
DE
PRINCIPE

Schéma de principe :

Disposition schématiques pour indication des difficultés et des types d'ouvrages. Document à préciser par l'entrepreneur avec des relevés précis, un examen approfondi et l'établissement de documents d'exécution au moment des travaux.



PRO DCE 3	75 - PARIS 1ER	PALAIS DE JUSTICE
	Grille de la cour du Mai - mise en sécurité et maintien en fonctionnement	
	Date : févr. 2026	ETAT ACTUEL
	Echelle : 1/1000	Reportage photographique
MOA : Bureau de l'immobilier judiciaire parisien et de l'administration centrale		
MOE : 2BDM Architectes - Christophe BOTTINEAU - Architecte en chef des monuments historiques		